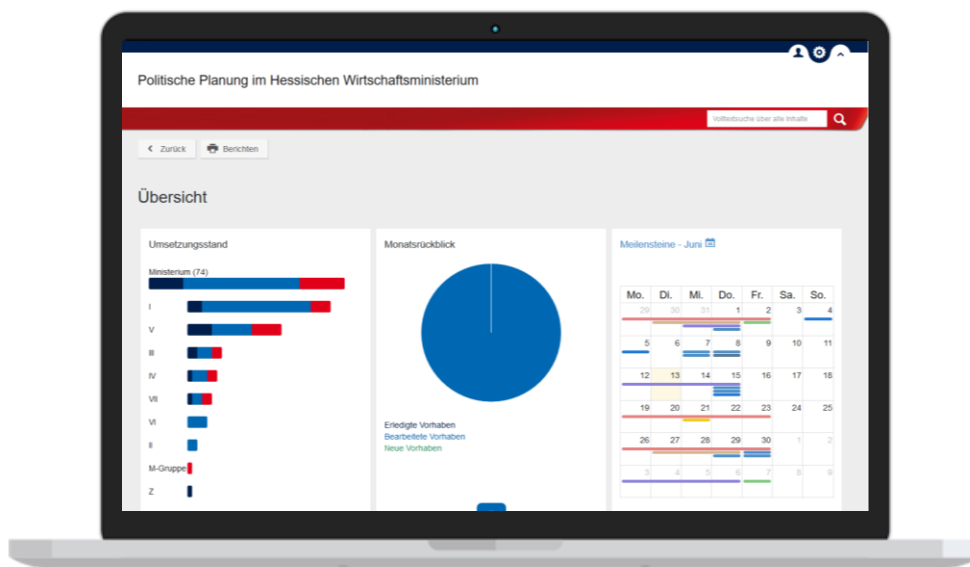


Politische Planung im Hessischen Ministerium für Wirtschaft, Energie, Verkehr und Landesentwicklung

// Kurzbeschreibung

Mit der Einführung von Intraplan NG verfolgte das Hessische Ministerium für Wirtschaft, Energie, Verkehr und Landesentwicklung (HMWEVL) das Ziel die Vorhabenplanung zu optimieren und Prozesse transparenter zu gestalten. Heute ist ING hausweit als zentrales Planungstool im Einsatz: vom Sachbearbeiter zur Hausleitung, am Arbeitsplatz oder unterwegs auf dem mobilen Endgerät. Seit 2017 werden zudem sämtliche parlamentarische Anfragen mit Intraplan abgebildet, wodurch nicht nur die Zuständigkeiten sondern auch die fristgerechte Bearbeitung gewährleistet sind.



// Einsatzgebiet

Gesetzesvorhaben, Bundesratsinitiativen und leitungsrelevante Projekte: Mit der Einführung von ING optimiert das HMWEVL die Ressortplanung auf vielen Ebenen und vereinfacht die Abstimmung zwischen Fachebene und Hausleitung. Auch für die referats- und abteilungsinterne Planung wird Intraplan genutzt.

// Zusatzmodule

Der **Politische Kalender** ermöglicht die optimale Koordinierung von Zeitplänen und deren Abstimmung mit zusätzlichen internen oder externen Terminen. Das Modul **Parlamentarisches Fragewesen** dient zur Koordinierung, Steuerung und fristgerechten Beantwortung sämtlicher parlamentarischer Anfragen an das HMWEVL.

// Besonderheiten

Nicht nur auf eine maßgeschneiderte Lösung der Zeitpläne mit komplexen Workflows sondern auch auf eine anwenderfreundliche und intuitive Bedienbarkeit auf mobilen Endgeräten wurde ein besonderer Fokus gesetzt.

Mit Intraplan NG werden die Umsetzung von Gesetzesvorhaben und leitungsrelevanten Projekten sowie die interne Planung in den einzelnen Fachebenen transparent gestaltet. Die Verantwortlichkeiten sind jederzeit erkennbar, und durch den integrierten Abfrage-/Freigabe-Workflow liegen die aktuellen Sachstände der Fachebenen zum gewünschten Stichtag der Hausleitung vor.