



Mit dem politischen Kalender können Sie die Termine Ihrer Vorhaben optimal mit externen und internen Terminen (beispielsweise Wahlen, Sitzungen, Messen, Feiertage, Gremienterminen) koordinieren. Die integrierte Planersicht macht auch langfristige Planungen und die Koordinierung mehrerer Projekte leicht.

## Politischer Kalender - Immer auf dem aktuellen Stand

Mit einem neuen Geschäftsjahr oder einer neuen Legislaturperiode beginnt neben vielen anderen Dingen auch die Terminplanung von vorne. Um die Planung von Anfang an noch effektiver zu gestalten und an strategisch wichtige Ereignisse anzupassen, empfiehlt sich das Zusatzmodul „Politischer Kalender“: Egal ob es sich um die Sitzungswochen des Bundestags-, Gremienterminen oder Feiertage handelt – alle relevanten vorhabenunabhängigen, übergreifenden Termine sind dort in einer komfortablen Vier-Monats-Ansicht enthalten und bei der Planung einzelner Vorhaben sichtbar.

Das Modul Politischer Kalender erweitert den integrierten Vorhaben-Standardkalender und bietet die gleiche komfortable Bedienung: Termine lassen sich per „Drag & Drop“ verschieben und über Listen können anstehende Termine gefiltert werden. Mit dem politischen Kalender können die Nutzer ihre Vorhaben vorausschauend und intuitiv planen, wobei sie politische, gesellschaftliche oder mediale Ereignisse automatisch mitemdenken. Dies spart Zeit und Korrekturen in der Umsetzung, denn Meilensteine können gleich optimal gesetzt werden.

Vorhaben:

 Termine  Meilensteine

Terminarten:

Feiertag
 Bundestag
 Bundesrat
 Kanzlerin
 Europapolitik
 Bundespolitik (Kab)
 Parteien

Wahlen - BT/LT/K
 Wirtschaft
 Sport
 Sonstiges

heute Februar 2018 Monat Woche

KW	Mo.	Di.	Mi.	Do.	Fr.	Sa.	So.
5	29	30	31	1	2	3	4
				Veranstaltung			
6	5	6	7	8	9	10	11
	Sitzungswoche Bundestag						
7	12	13	14	15	16	17	18
	Rosenmontag		Bundesratsitzung	Lizenzierung von Intraplan	Jour Fixe		
8	19	20	21	22	23	24	25
	Sitzungswoche Bundestag						
9	26	27	28	1	2	3	4
			Dialogforum				
10	5	6	7	8	9	10	11
	Konzepterstellung	Finale Absprache	Umsetzung				
		BT-Zul.	BT-Zul.				

März 2018

KW	Mo.	Di.	Mi.	Do.	Fr.	Sa.	So.
9	26	27	28	1	2	3	4
			Dialogfo				
10	5	6	7	8	9	10	11
	Konze	Finale A	Umsel				
	BT-Zul.	BT-Zul.					
11	12	13	14	15	16	17	18
		Finalisie	Budge				
12	19	20	21	22	23	24	25
	Strate	Festlegu	Erstell				
13	26	27	28	29	30	31	1
		Pressein		Karfreita			
				Kick-o			
				Budge			
14	2	3	4	5	6	7	8
	Ostermo						

April 2018

KW	Mo.	Di.	Mi.	Do.	Fr.	Sa.	So.
13	26	27	28	29	30	31	1
			Pressein		Karfreita		
					Kick-o		
					Budge		
14	2	3	4	5	6	7	8
	Ostermo						
15	9	10	11	12	13	14	15
		Finalis	Terminfi	Jour F			
16	16	17	18	19	20	21	22
			Überp		Risiko		
			Zustin				
17	23	24	25	26	27	28	29
				IT-Planu			
18	30	1	2	3	4	5	6
	BT1	Ausrol		Finalis			

Mai 2018

KW	Mo.	Di.	Mi.	Do.	Fr.	Sa.	So.
18	30	1	2	3	4	5	6
	BT1	Ausrol		Finalis			
19	7	8	9	10	11	12	13
20	14	15	16	17	18	19	20
	Nutzeror	AVBS	Abstin				
21	21	22	23	24	25	26	27
22	28	29	30	31	1	2	3
23	4	5	6	7	8	9	10

Abb. 1: Die komfortable Vier-Monats-Ansicht ergänzt um vorhabenunabhängige Termine

Ergänzend dazu bietet das Modul den interaktiven Langzeitplaner. Dieser vereinfacht deutlich das Abstimmen von Terminen über verschiedene Vorhaben hinweg. Auf einer flexiblen Zeitleiste werden alle Termine von zuvor ausgewählten Vorhaben in zeitlichen Kontext dargestellt und können direkt verschoben werden.

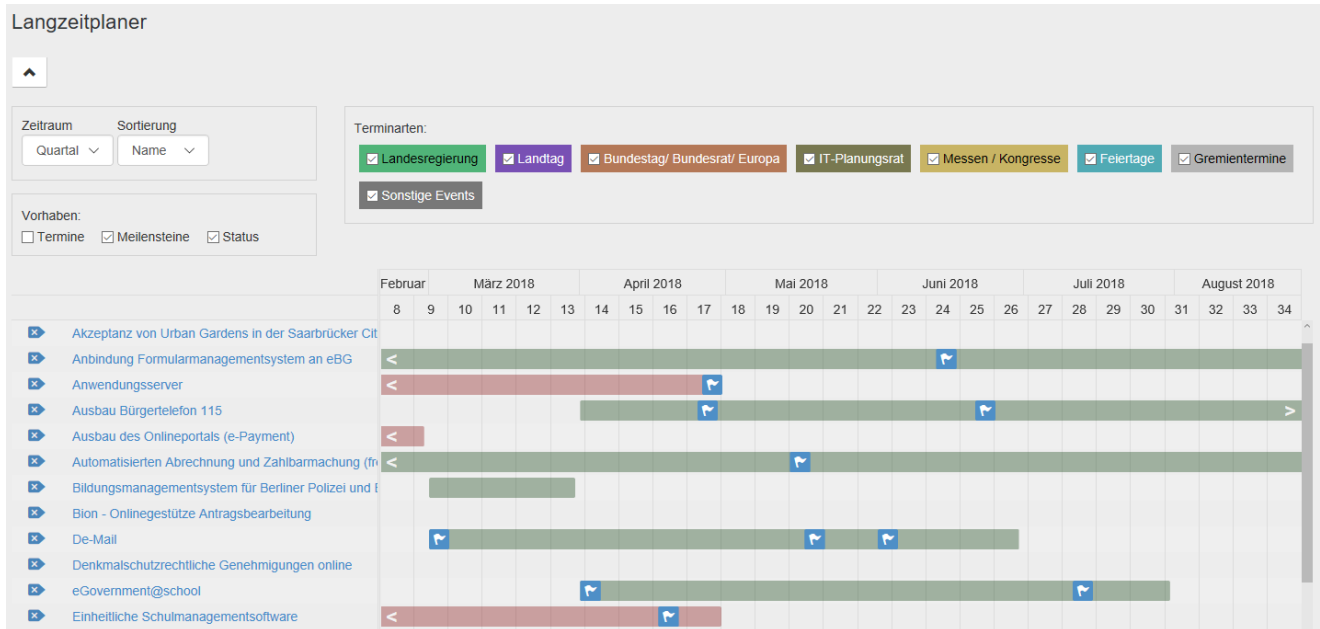


Abb. 2: Vereinfachte langfristige Planung durch den interaktiven Langzeitplaners

Anders als bei der klassischen Kalenderblatt-Sicht werden planerische Zusammenhänge zwischen den Vorhaben schnell deutlich. So sind Terminüberschneidungen, zu geringe Abstände zwischen Beratungen oder ungünstige Legungen aufgrund von Feiertagen auf einen Blick sichtbar. Durch „Drag & Drop“ können solche ungünstigen Planungen ebenso schnell behoben werden.

Je nach Bedarf lassen sich Terminarten ein- und ausblenden, wodurch der Blick aufs Wesentliche stets gewahrt wird. Im Planer kann bis auf einen Zeitraum von vier Jahren heraus gezoomt werden, wodurch langfristige Planungen stark vereinfacht werden. Somit eignet es sich optimal für die Umsetzungsplanung von Koalitionsvereinbarungen, Regierungsprogrammen oder Unternehmensstrategien.