



Mit der Personalplanung erhalten sie einen schnellen Überblick über die Projekteinsatzzeiten ihres Personals und erkennen, in welchen Zeiträumen die Projektintensität besonders hoch ist oder wann freie Kapazitäten vorhanden sind.

Das Modul Personalplanung ermöglicht die Zuordnung von Personal zu Vorhaben. Es zeigt an, in welcher Projektrolle und in welchem zeitlichen Umfang das eingesetzte Personal einzelnen Vorhaben zur Verfügung steht. Neben dem Einsatzzeitraum kann auch die Anzahl der geplanten Personentage abgebildet werden. Eine Mehrfachzuordnung wird ebenfalls unterstützt, sodass den Mitarbeitern innerhalb eines Vorhabens auch verschiedene Projektrollen zugewiesen werden können. Sie erhalten einen schnellen Überblick über die Projektzeiträume einzelner oder sämtlicher Vorhaben, in welchen Zeiträumen eventuell Handlungsbedarf besteht oder ob die Personalplanung einzelner Vorhaben angepasst werden muss (siehe Abb. 1).

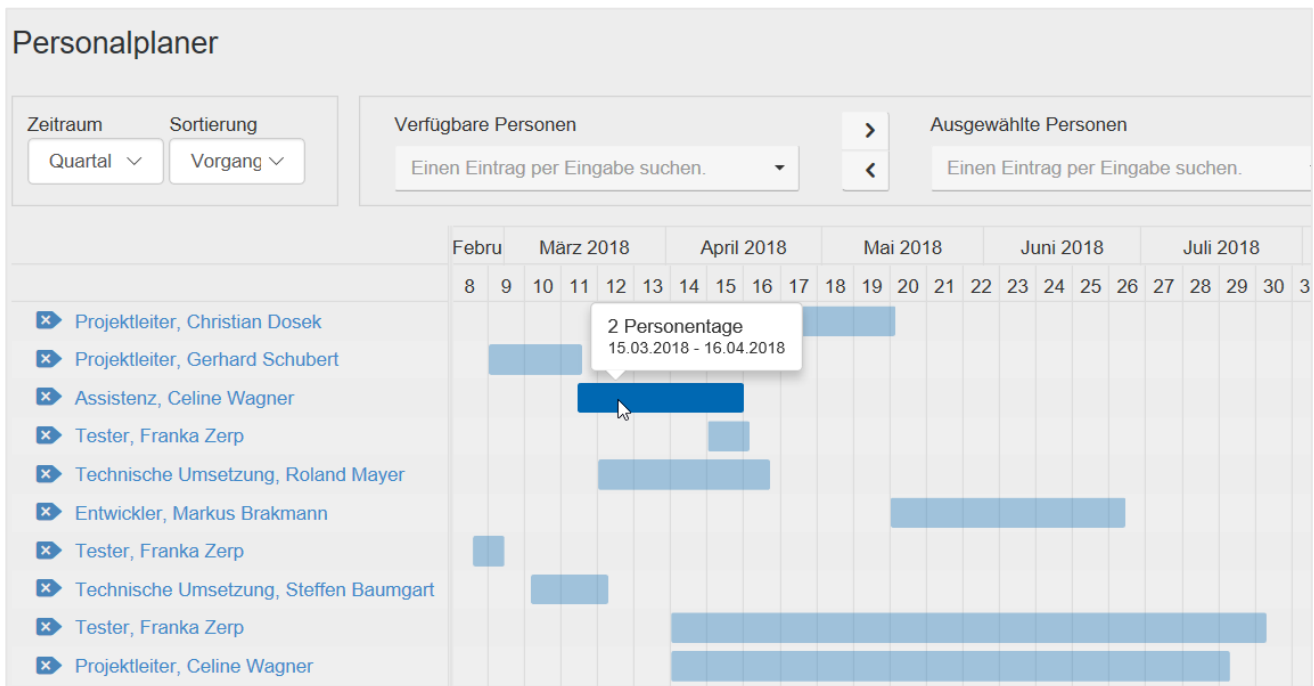


Abb. 1: Im Personalplaner werden alle Vorhaben aufgelistet, denen Projektbeteiligte zugewiesen sind. Die Projektrolle, die Einsatzdauer und die Anzahl der geplanten Personentage werden hierbei abgebildet

Übersicht

EINSTIEG ÜBER

Abteilungen

Personal

Schlagworte

Zu der bereits hinterlegten Programm- und Organisationshierarchie oder auch einem Schlagwortkatalog im Bereich „Einstieg Über“ ist das zusätzliche Modul „Personalplanung“ ergänzt, das einen schnellen Einstieg zur „Personal Übersicht“ (siehe Abb. 2) bietet.

Die „Personal Übersicht“ zeigt die Abteilungen an, aus denen Personal einem oder mehreren Vorhaben mit einer spezifischen Projektrolle zugeordnet wurde. Sie bietet einen Überblick auf die Anzahl der Vorhaben, die zugewiesene(n) Projektrolle(n) und die Anzahl der geplanten Personentage.

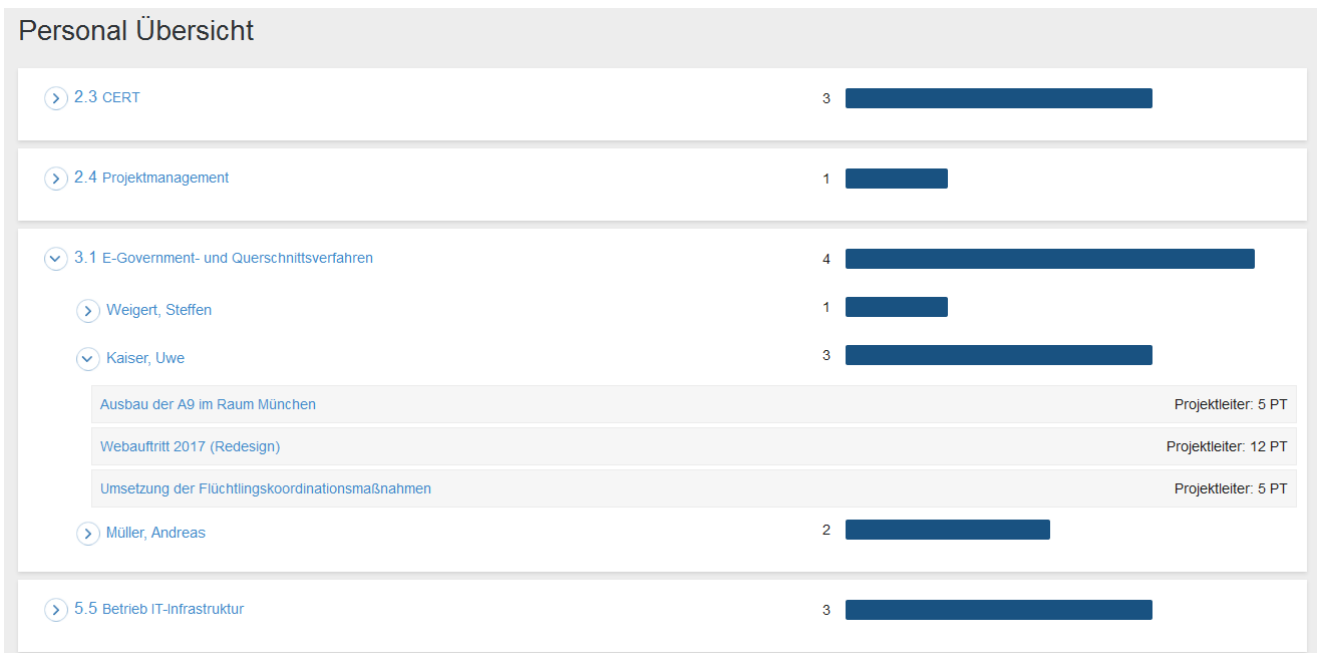


Abb. 2: Die „Personal Übersicht“ bietet einen schnellen Überblick über alle Personen, die als Projektbeteiligte dem Vorhaben mit einer oder mehreren spezifischen Rollen zugewiesen wurden

Innerhalb der Vorhabenakte werden in dem Reiter Personal die Zuweisungen vorgenommen (siehe Abb. 3). Neben der Projektrolle und dem Einsatzzeitraum kann auch die Anzahl der Personentage abgebildet werden.

The screenshot shows the 'Personal' tab in a project management system. It displays a table of assignments with columns for Role, Person, Von (Start), bis (End), Anz. PT (Number of PT), and Intensität (Intensity). There is also a 'Neue Zeile ...' button at the bottom left.

Rolle	Person	Von	bis	Anz. PT	Intensität
Projektleiter	Kaiser, Uwe	28.06.2016	31.07.2016	5	1
Assistenz	Weigert, Steffen	28.06.2016	31.07.2016	1	3
Tester	Heinl, Celine	18.07.2016	22.07.2016	2	1
Technische Umsetzung	Langner, Robert	28.06.2016	15.07.2016	3	1

Abb. 3: Innerhalb der Vorhabenakte können alle Informationen zu den Projektbeteiligten eingetragen werden

